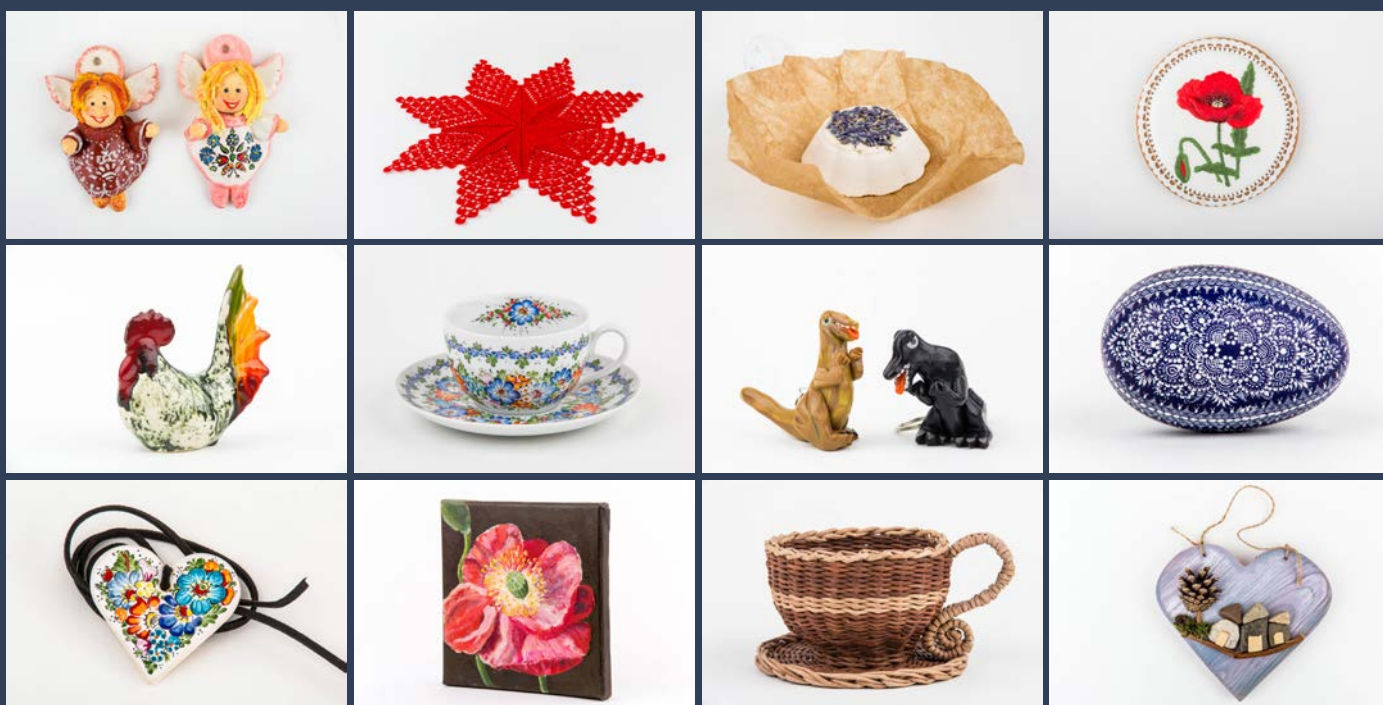




Dobre bo lokalne

Katalog produktów regionalnych



„Europejski Fundusz Rolny na rzecz Rozwoju Obszarów Wiejskich: Europa inwestująca w obszary wiejskie”

Publikacja opracowana przez Stowarzyszenie Lokalna Grupa Działania „Dolina Stobrawy”, Stowarzyszenie Kraina św. Anny, Stowarzyszenie „Brzesko-Oławska Wieś Historyczna”, Lokalną Grupę Działania „Górna Proсна”, Stowarzyszenie Lokalna Grupa Działania „Kraina Dinozaurów”.

Instytucja Zarządzająca PROW 2014-2020 – Minister Rolnictwa i Rozwoju Wsi.

Publikacja współfinansowana ze środków Unii Europejskiej w ramach działania 19 „Wsparcie dla rozwoju lokalnego w ramach inicjatywy LEADER”, poddziałania 19.3 „Przygotowanie i realizacja - działań w zakresie współpracy z lokalną grupą działania” Programu Rozwoju Obszarów Wiejskich na lata 2014-2020.

Publikacja wydana w ramach projektu współpracy „Dobre bo lokalne” realizowanego przez:

Stowarzyszenie Lokalna Grupa Działania „Dolina Stobrawy”

ul. Moniuszki 4, 46-200 Kluczbork

Stowarzyszenie Kraina św. Anny

ul. Kilińskiego 1, 47-303 Krapkowice

Stowarzyszenie „Brzesko-Oławska Wieś Historyczna”

Krzyżowice 72, 49-332 Olszanka

Lokalna Grupa Działania „Górna Prosna”

Sternalice 81, 46-333 Sternalice

Lokalna Grupa Działania „Kraina Dinozaurów”

ul. J. Słowackiego 18, 46-040 Ozimek

MAS Hranicko z. s.

Tř. 1. máje 328, 753 01 Hranice

Autor zdjęć: Sławomir Mielnik

Żadna część niniejszej publikacji nie może być powielana ani rozpowszechniana w jakiegokolwiek formie i w jakikolwiek sposób, tak elektroniczny, jak mechaniczny, bez pisemnej zgody Wydawcy.

ISBN - 978-83-938334-1-2

Nakład: 5000 egz.

Wydanie I, 2019

Publikacja bezpłatna

Projekt, skład, druk i oprawa:

Argrafpol Agnieszka Blicharz-Krupińska

ul. Żmudzka 21, 51-354 Wrocław

www.argrafpol.pl



Opolszczyzna to region wyróżniający się na Śląsku zielonym krajobrazem oraz wielokulturowością tworzącą mozaikę, gdzie miesza się wschód z zachodem, gdzie śląskość i niemieckość przenika się z polskością centralnej części i Kresów. Dzięki walorom przyrodniczym z powodzeniem rozwija się tu lokalna baza turystyczna oparta o rodzinne przedsiębiorstwa.

Pięciu polskich partnerów: Stowarzyszenie Lokalna Grupa Działania „Dolina Stobrawy”, Stowarzyszenie Kraina św. Anny, Stowarzyszenie „Brzesko-Oławska Wieś Historyczna”, Lokalna Grupa Działania „Górna Proсна”, Lokalna Grupa Działania „Kraina Dinozaurów” oraz partner czeski MAS Hranicko z. s., podjęło decyzję o przystąpieniu do realizacji wspólnych działań na rzecz promocji lokalnej wytwórczości. W 2018 roku rozpoczęto realizację międzynarodowego projektu współpracy **„Dobre bo lokalne”**, mającego na celu wsparcie rozwoju przedsiębiorczości za pomocą produktów i usług wykorzystujących zasoby lokalne.

„Dobre bo lokalne” to szereg działań ukierunkowanych na wsparcie lokalnych wytwórców i promocję ich rzemiosła. W ramach projektu powstała między innymi baza rękodzielników umieszczona na internetowej mapie pod adresem www.mapy.dolinastobrawy.pl, strategia marketingowa poprzedzona badaniami rynku, cykl szkoleń dla twórców, którzy chcieliby sprofesjonalizować swoje działania, produkcja i bezpłatna dystrybucja pamiątek z regionu oraz wizyta studyjna.

Trzymacie Państwo w rękach katalog nagrodzonych prac, wyłonionych w ramach konkursu na produkt regionalny, które stanowią pomysły na pamiątkę z regionu „na każdą kieszeń”. Mamy nadzieję, że prezentowane produkty znajdą uznanie w Państwa oczach i staną się zaproszeniem do odwiedzenia naszego regionu.

Partnerzy Projektu współpracy



Opolszczyzna je region, který se od ostatních odlišuje svojí malebnou krajinou a také multikulturou, která vytváří mozaiku, kde se prolíná východ se západem, kde se slezská i německá kultura propojuje s centrální částí Polska a Kresów. Díky přírodnímu bohatství se zde úspěšně rozvíjí místní turistická základna opírající se o rodinné podnikání.

Pět polských partnerů: Stowarzyszenie Lokalna Grupa Działania „Dolina Stobrawy”, Stowarzyszenie Kraina św. Anny, Stowarzyszenie „Brzesko-Oławska Wieś Historyczna”, Lokalna Grupa Działania „Górna Proсна”, Lokalna Grupa Działania „Kraina Dinozaurów”, a také český partner MAS Hranicko z. s. se rozhodli pokračovat v realizaci společných činností na podporu místních řemesel. V roce 2018 došlo k zahájení projektu mezinárodní spolupráce **„Dobré bo regionální”**, jehož cílem bylo podpořit rozvoj podnikání pomocí produktů a služeb využívajících regionální zdroje.

4

„Dobré bo regionální” je široká paleta činností, které se zaměřují na podporu místních řemeslníků a propagaci jejich řemesel. V rámci projektu byla mimo jiné vytvořena databáze řemeslníků, kterou je možné sledovat na internetové mapě na adrese www.mapy.dolinastobrawy.pl, dále marketingová strategie, které předcházely průzkum trhu, celá řada školení pro osoby, které by chtěly svoji činnost dostat na profesionální úroveň, výroba a bezplatná distribuce suvenýrů týkající se regionu nebo proběhla studijní návštěva.

Držíte Vážený katalog oceněných činností, vybraných v rámci soutěže o regionální produkt, který může být inspirací pro koupi regionálních suvenýrů určených „pro každého bez rozdílu”. Doufáme, že představené produkty naleznou ve Vašich očích krapet uznání a stanou se tak pozvánkou k návštěvě našeho regionu.

Partneři podílející se na spolupráci



Oppeln ist eine Region, die sich in Schlesien durch eine grüne Landschaft und Multikulturalismus auszeichnet, die ein Mosaik bildet, wo sich der Osten mit dem Westen vermischt, in der Schlesientum und Deutschtum mit dem Polentum des zentralen Teils und den Grenzgebieten verschmelzen. Dank ihrer Landschaftswerte entwickelt sich hier erfolgreich lokale Tourismusbasis, die auf Familienunternehmen gestützt ist.

Fünf polnische Partner d.h. Stowarzyszenie Lokalna Grupa Działania „Dolina Stobrawy“, Stowarzyszenie Kraina św. Anny, Stowarzyszenie „Brzesko-Oławaska Wieś Historyczna“, Lokalna Grupa Działania „Górna Proсна“, Lokalna Grupa Działania „Kraina Dinozaurów“ und der tschechische Partner MAS Hranicko z.s. haben beschlossen, gemeinsame Aktivitäten zur Förderung des lokalen Gewerbes zu unternehmen. Im Jahr 2018 wurde ein internationales Kooperationsprojekt **„Gut, weil es regional ist“** gestartet, um die Entwicklung des Unternehmertums durch Produkte und Dienstleistungen unter Nutzung lokaler Ressourcen zu unterstützen.

5

„Gut, weil es regional ist“ ist eine Reihe von Aktivitäten, die auf die Unterstützung der lokalen Produzenten und ihr Handwerk ausgerichtet sind. Im Rahmen des Projekts wurde eine Datenbank der Handwerker erstellt, die auf einer Internetkarte unter www.mapy.dolinastobrawy.pl veröffentlicht wurde, eine Marketingstrategie mit vorangestellter Marktforschung, es gab eine Reihe von Schulungen für Künstler, die ihre Aktivitäten professionalisieren möchten und die Produktion und kostenlose Verteilung von Souvenirs aus der Region sowie ein Studienbesuch.

Sie halten in Händen einen Katalog der ausgezeichneten Arbeiten des regionalen Produktwettbewerbs, die die Ideen für ein Souvenir aus der Region „jeder kann sich das leisten“ darstellen. Wir hoffen, dass die vorgestellten Produkte in Ihren Augen Anerkennung finden und zu einer Einladung werden, um unsere Region zu besuchen.

Kooperationsprojektpartner

Specjalnie dla Państwa, w ramach projektu „Dobre bo lokalne” przygotowaliśmy interaktywną mapę twórców. Znajdziecie tam Państwo wizytówki naszych twórców, z danymi kontaktowymi i przykładami ich prac. Mapa jest sukcesywnie uaktualniana, dlatego stanowi rzetelne źródło informacji na temat wytwórczości lokalnej naszego obszaru.

Adres mapy: www.mapy.dolinastobrawy.pl

6 Zamieszczone w katalogu produkty to przykłady regionalnej wytwórczości. Nasi rzemieślnicy i rękodzielnicy otwarci są na współpracę handlową zarówno przy pojedynczych, artystycznych realizacjach, jak również przy większych, seryjnych zamówieniach.

Otworzyliśmy sklepik on-line, dzięki któremu łatwo możecie Państwo sprawdzić aktualną ofertę i zamówić produkty bezpośrednio u twórców. Zapraszamy na stronę www.krainadinozaurów.pl, gdzie jest umieszczony.





7





Katalog produktów regionalnych

Romuald Kubik – Qbi.design

ul. Kardynała Stefana
Wyszyńskiego 4
47-100 Strzelce Opolskie
tel. 662 621 999
info@qbi.design
www.qbi.design



Drewniana podstawka pod telefon „Góra św. Anny”

Jarosław Skibiński – Zakład Krawiecki „Akuku”

ul. Słowackiego 48

47-300 Krapkowice

tel. 517 782 845

jarsson_28@o2.pl

www.instagram.com/skibinskaalicja

Torba „kwiat”

10





Sabina Kurek – Pracownia Ceramiki Artystycznej

ul. Niwy 30
46-282 Laskowice
tel. 530 024 670
www.facebook.com/opolskiewzory

Naszyjnik z wzorem opolskim
„Serce”



Patrycja Dyla – Szyklarz - Gospodarstwo Lawendowe Zacisze

Kamienisko 1

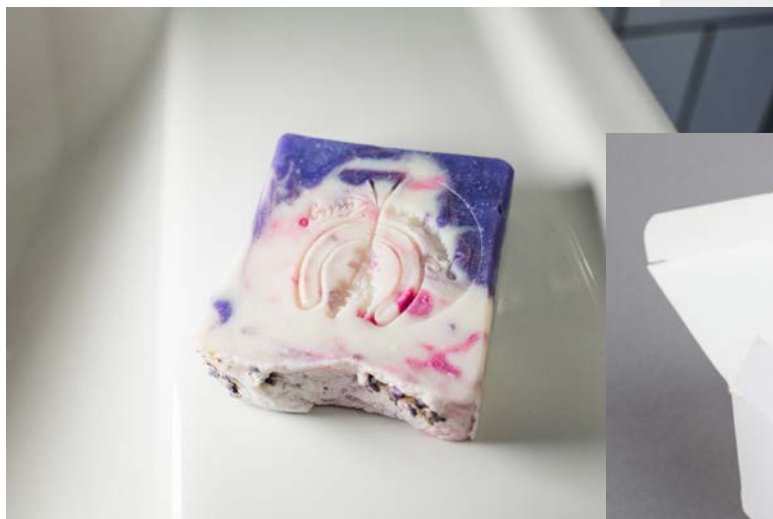
46-233 Kamienisko

tel. 531 818 323

www.facebook.com/lawendabiadacz

Lawendowa kostka zapachowa

12



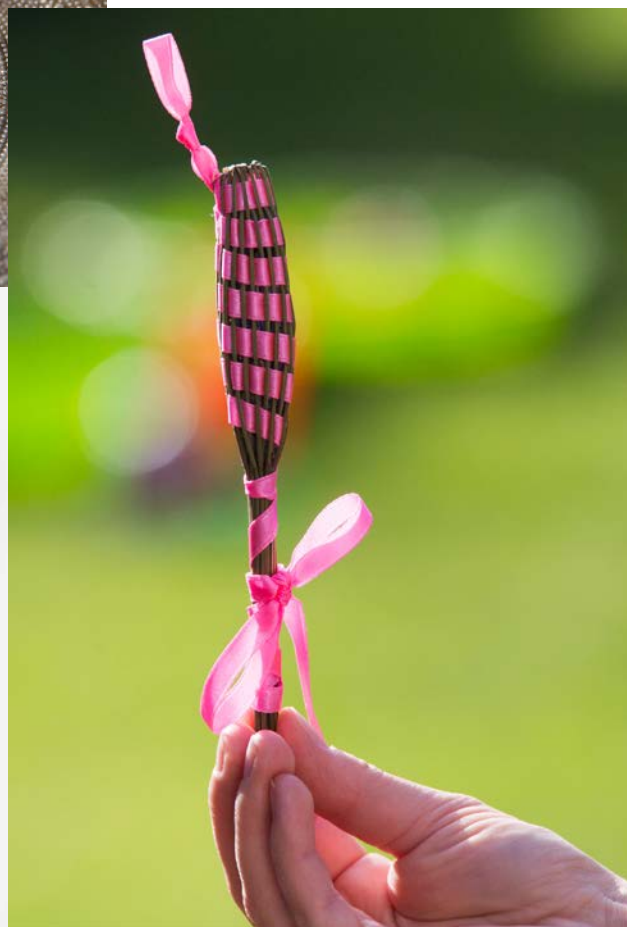


Aleksandra Wierszak – Gospodarstwo Agroturystyczne „Lawendowa Zagroda”

ul. Oleska 7A
46-048 Zębowice
tel. 781 966 168



Lawendowa fusetka



Anna Szmolka

ul. Guznera 60
47-175 Spórok
tel. 788 255 262

Opolska opaska do włosów



14





Dorota Palewicz

Plac Grunwaldzki 18
46-320 Praszka
tel. 667 867 866



15



Aniołki szczęścia „EKO”

Anna Rygielska

Czeska Wieś 101
49-332 Olszanka
tel. 663 319 717
anulka_g26@tlen.pl

Piernik ręcznie zdobiony



16



Celina Szymik

Oldrzychowice 94
49-340 Lewin Brzeski
tel. 509 794 333
celinaszymik@gmail.com



17

**Naturalne
mydélko lawendowe**

Iwona Michułka – Hand Made Pudła na cuda

ul. Wyzwolenia 17

47-180 Izbicko

tel. 880 701 856

iwka121@poczta.fm

www.facebook.com/Hand-made-Pudła-na-cuda-540687986061589/

**Drewniany magnes
„Muzeum Wsi Opolskiej – Bierkowice”**

18





Elżbieta Nędzewicz

ul. Rynek 12/4
46-310 Gorzów Śląski
tel. 727 930 301



19

Kwiat z krepiny

Renata Janik

ul. Opolska 22
46-042 Szczedrzyk
tel. 77 465 51 63

20



Tradycyjna kroszonka opolska





Mariola Deja

ul. Guznera 25
47-175 Spórok
tel. 604 671 269



21



Brelok dinozaur

Mieczysław Dzierżko

ul. Hr. Colonney 6
47-110 Kolonowskie
tel. 505 503 899

Dinozaur w drewnie

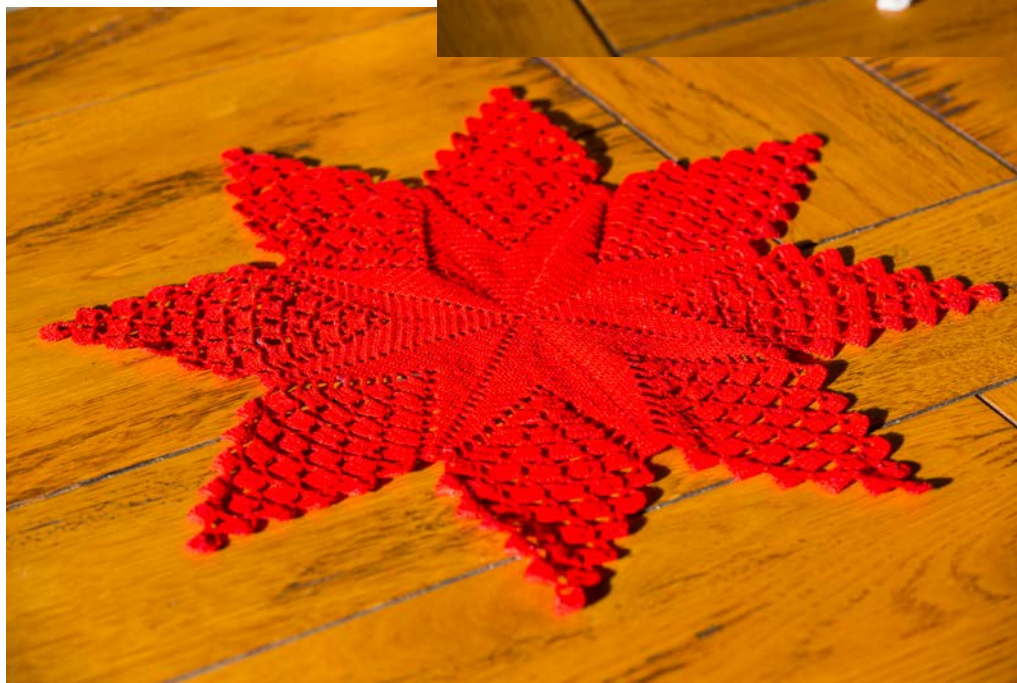
22





Jadwiga Korzyniec

ul. Brzeziny 53
46-040 Krasiejów
tel. 774 653 765



23

Serwetki robione
na szydełku

Katarzyna Szajda

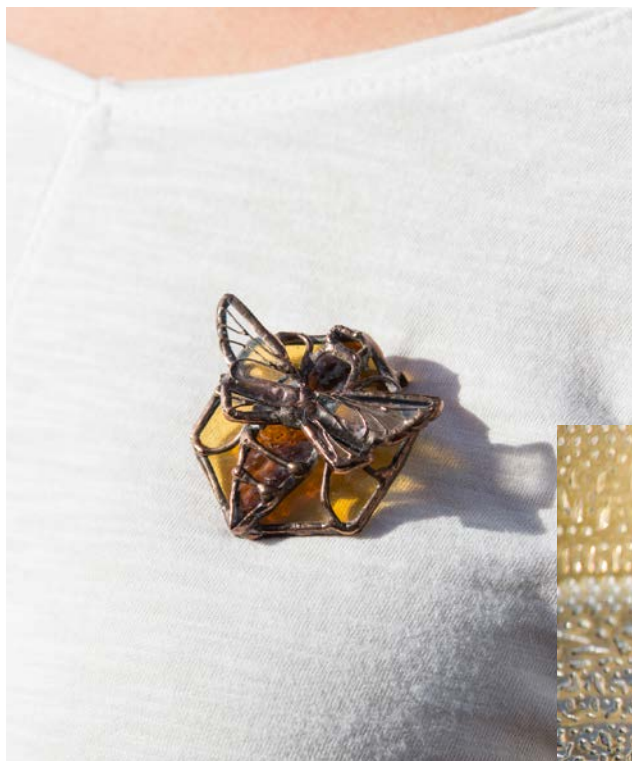
ul. Boczna 2

46-200 Smardy Górne

tel. 607 166 999

www.facebook.com/Pracownia-rękoździela-i-edukacji-ekologicznej-SoCool

24



Broszka pszczoła





Justyna Wolna – Wolna Ceramika

ul. Herbinusa 2
46-220 Byczyna
tel. 518 607 772
www.wolnaceramika.pl



25



Ceramiczny kogut

Sabina Kurek – Pracownia Ceramiki Artystycznej

ul. Niwy 30

46-282 Laskowice

tel. 530 024 670

www.facebook.com/opolskiewzory

26



Filizanka malowana
opolskim wzorem





Robert Donitza – TwD s.c. Ryszard Donitza, Robert Donitza

ul. Prudnicka 21
47-300 Steblów
tel. 77 466 20 44, 604 597 907
sklep@twd24.pl www.toczeniewdrewnie.com.pl



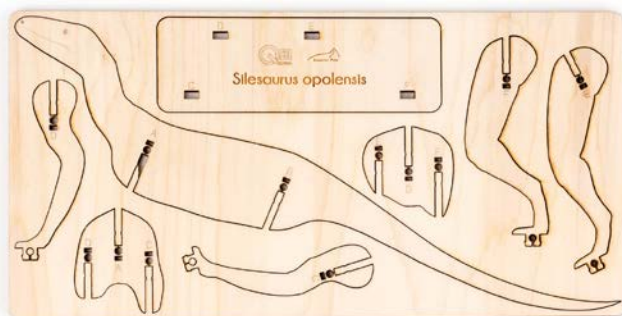
27

**Drewniany wisior
malowany we wzór opolski**



Romuald Kubik – Qbi.design

ul. Kardynała Stefana
Wyszyńskiego 4
47-100 Strzelce Opolskie
tel. 662 621 999
info@qbi.design
www.qbi.design



28



**Drewniany model
Silesaurus Opolensis
do samodzielnego
złożenia**



Karina Remiorz - Kubik

Biskupskie Drogi 126
46-331 Radłów
tel. 501 707 811



Zakładka do książki

29



Maria Bogus

Kreżel 5

44-243 Bogacica

facebook.com/maria.bogus.75

30



Ekologiczna torba ręcznie malowana





Andrzej Makowski

ul. Oś. Fabryczne 13d/4
47-300 Krapkowice
tel. 501 763 422



31

**Ręcznie wypalane
podkładki pod kubek**



Barbara Planetorz

ul. Ochronna 6

49-340 Lewin Brzeski

tel. 886 763 104

baspla@wp.pl

www.facebook.com/Basi-rqk-dzieło



32

Serce w drewnie
z kamienną osadą



Anna Rygielska

Czeska Wieś 101
49-332 Olszanka
tel. 663 319 717
anulka_g26@tlen.pl



33



**Piernik dekorowany
opolskim wzorem
ludowym**

Grażyna Brodna

Lachowskie 23a
46-320 Praszka
tel. 607 309 308



34

Pudełeczko
upominkowe





Dominika Pawlaczyk

Strojec
ul. Częstochowska 107
46-320 Praszka
tel. 607 819 451

Szydełkowa torba



35

Elżbieta Majewska

ul. Wojska Polskiego 11a/1
46-310 Gorzów Śląski
tel. 606 196 542

Malowany obraz



36





Dorota Palewicz

Plac Grunwaldzki 18
46-320 Praszka
tel. 667 867 866



37

**Filizanka
z papierowej wikliny**

Jarosław Skibiński – Zakład Krawiecki „Akuku”

ul. Słowackiego 48
47-300 Krapkowice
tel. 517 782 845
jarsson_28@o2.pl
www.instagram.com/skibinskaalicja

Torba filcowa „kwiat”

38





Wszystkie produkty zamieszczone w tym katalogu można zamówić:

Stowarzyszenie Lokalna Grupa Działania „Dolina Stobrawy”

ul. Moniuszki 4, 46-200 Kluczbork
tel: 77 413 11 38, e-mail: biuro@dolinastobrawy.pl
www.dolinastobrawy.pl

Stowarzyszenie Kraina św. Anny

ul. Kilińskiego 1, 47-303 Krapkowice
tel. 77 446 71 31, e-mail: annaland@annaland.pl
www.annaland.pl

Stowarzyszenie „Brzesko-Oławska Wieś Historyczna”

Krzyżowice 72, 49-332 Olszanka
tel. 77 412 90 21, e-mail: biuro@wieshistoryczna.pl
www.wieshistoryczna.pl

Lokalna Grupa Działania „Górna Proсна”

Sternalice 81, 46-333 Sternalice
tel. 34 313 60 15, e-mail: lgd@gornaprosna.pl
www.gornaprosna.pl

Lokalna Grupa Działania „Kraina Dinozaurów”

ul. J. Słowackiego 18, 46-040 Ozimek
tel. 77 465 12 13, e-mail: krainadino@onet.eu
www.krainadinozaurow.pl

Zapraszamy do śledzenia naszych działań.

- 1 Romuald Kubik – Obi.design
- 2 Jarosław Skibiński – Zakład Krawiecki „Akuku”
- 3 Sabina Kurek – Pracownia Ceramiki Artystycznej
- 4 Patrycja Dyla – Szywniklarz - Gospodarstwo Lawendowe Zacisze -
- 5 Aleksandra Wierszak – Gospodarstwo Agroturystyczne „Lawendowa Zagroda”
- 6 Anna Szmolka
- 7 Dorota Palewicz
- 8 Anna Rygielska
- 9 Celina Szymik
- 10 Iwona Michułka – Hand Made Pudła na cuda
- 11 Elżbieta Nędzewicz
- 12 Renata Janik
- 13 Mariola Deja
- 14 Mieczysław Dzierżko
- 15 Jadwiga Korzyniec
- 16 Katarzyna Szajda
- 17 Justyna Wolna – Wolna Ceramika
- 18 Sabina Kurek – Pracownia Ceramiki Artystycznej
- 19 Robert Donitza – TwD s.c. Ryszard Donitza, Robert Donitza
- 20 Romuald Kubik – Obi.design
- 21 Karina Remiorz - Kubik
- 22 Maria Bogus
- 23 Andrzej Makowski
- 24 Barbara Planetorz
- 25 Anna Rygielska
- 26 Grażyna Brodna
- 27 Dominika Pawlaczyk
- 28 Elżbieta Majewska
- 29 Dorota Palewicz
- 30 Jarosław Skibiński - „Akuku” Krapkowie



- **Lokalna Grupa Działania „Góra Proсна”** – Praszka, Rudniki, Radłów, Górzów Śląski,
- **Stowarzyszenie Kraina św. Anny** – Krapkowie, Zdzeszowice, Gogolin, Walce, Strzelce Opolskie, Ujazd, Leśnica, Jemielnica, Izbicko, Tarnów Opolski,
- **Stowarzyszenie Lokalna Grupa Działania „Dolina Stobrawy”** – Kluczbork (z wyłączeniem miasta Kluczbork), Wołczyn, Byczyna, Olesno, Lasowice Wielkie,
- **Stowarzyszenie Lokalna Grupa Działania „Kraina Dinozaurów”** – Chrzastowice, Dobrodzień, Kolonowskie, Ozimek, Turawa, Zawadzkie, Żebowice,
- **Stowarzyszenie „Brzesko-Oławska Wieś Historyczna”** – gminy: Grodków, Lewin Brzeski, Olszanka, Skarbimierz, Oława gmina wiejska

